

HPM5623

智能型压力开关

精度：0.5%FS

量程

表压：-1...0 ~ 0.2...20bar

绝压：0 ~ 0.2...20bar

其他请咨询

输出信号

2 路电子开关输出，带载能力 1.2A

4 ~ 20mA_{DC} 二线制电流

其他请咨询

产品特点

- ◆ 4 位 LED 现场显示
- ◆ 按键调校及现场设置各种参数，操作方便
- ◆ 外壳设有节点动作发光二极管，便于观察
- ◆ 防腐型陶瓷 (96% Al₂O₃) 传感器
- ◆ 干式芯体，无任何填充液
- ◆ 平膜结构，易清洗，防结垢
- ◆ 防腐，耐磨，抗负压

HPM5623 型智能压力开关为全电子结构，前端采用陶瓷传感器，经专用信号调理电路处理，现场显示，可输出一路模拟量和两路电子开关量。该产品卡盘式安装，平膜结构，适合卫生行业使用。陶瓷传感器耐磨和防腐，适合腐蚀性介质和带颗粒杂质的介质的压力和液位测量。

该产品集压力测量、显示、输出和控制于一体，使用灵活，操作简单，安全可靠，广泛应用于食品，医药，石油，化工，水处理等行业。

典型应用

- ◆ 食品行业
- ◆ 医药行业
- ◆ 化工行业
- ◆ 环保行业
- ◆ 水处理行业
- ◆ 各类科研和实验



性能指标

量程						
额定量程(bar)	0.5	1	2	5	10	20
最小量程(bar)	0.2	0.5	1	2	5	10
过载(bar)	1	2	4	10	15	35
真空能力(bar)	-0.1	-0.5	-1	-1	-1	-1
注： 1、 可以测复合压，比如-0.1~5bar 2、 其他量程咨询销售工程师						

测量介质	
介质类型	与接触材料兼容的各类液体和气体

输出信号/电源	
标准	2 路电子开关输出+两线制 4~20mA _{DC} / V _S =24V _{DC}

性能	
精度*	±0.5%FS
长期稳定性	±0.3%FS/年
电流消耗	≤60mA
响应时间	≤4ms
开机时间	≤3s
*精度符合 IEC 60770(非线性, 迟滞性, 重复性)	

开关	
开关类型	PNP/NPN
负载容量	≤1.2A _{DC} 24V _{DC}
开关寿命	>100 万次

显示	
显示方式	4 位数码管
显示范围	-1999 ~ 9999

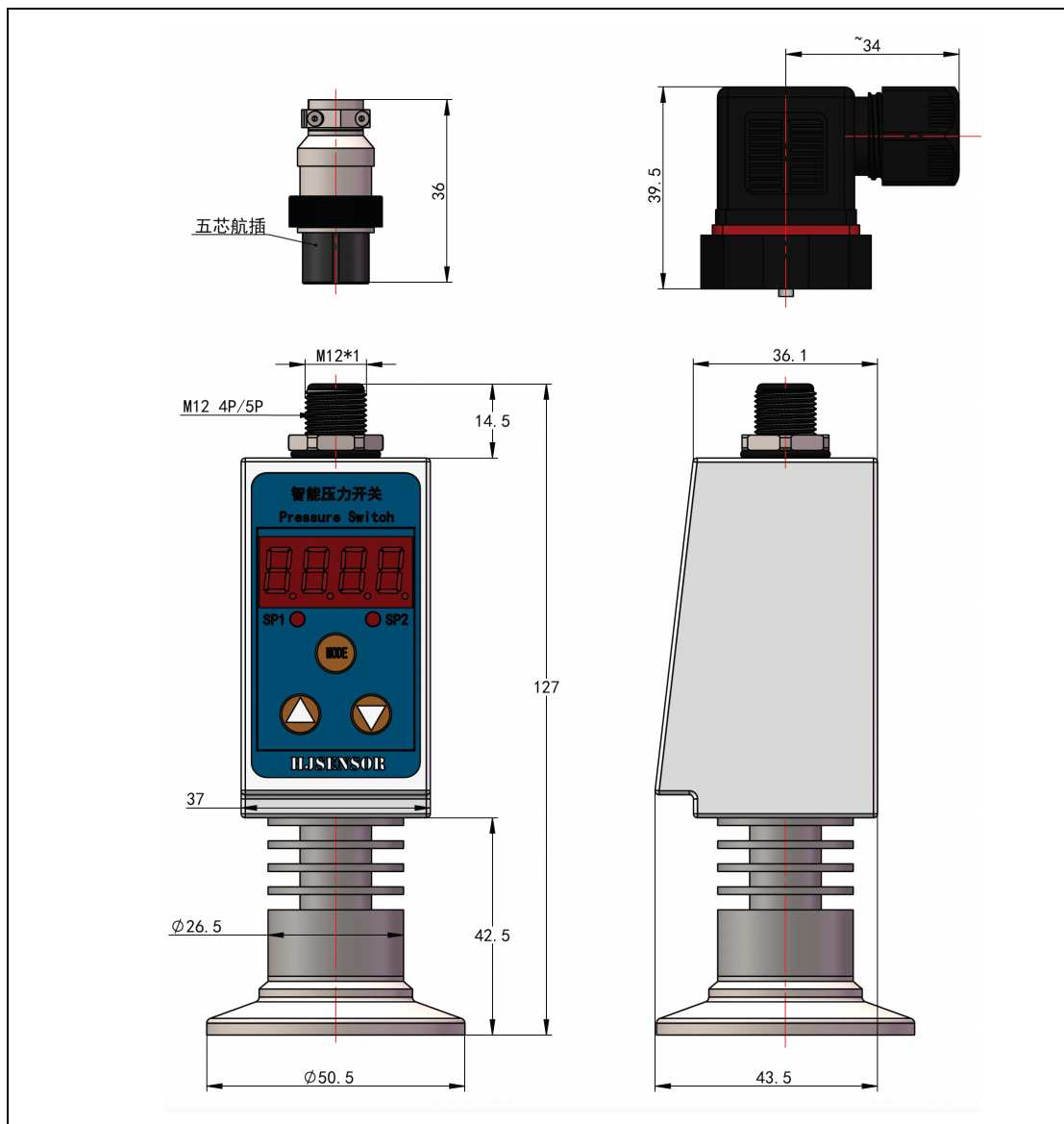
温漂特性	
零点温漂系数	≤±0.4%FS/10°C (25 ~ 85°C, 参比 25°C)
满度温漂系数	≤±0.15%FS/10°C (-10 ~ 85°C, 参比 25°C)

环境条件	
温度范围	使用环境温度: -25 ~ 85°C 测量介质温度: -40 ~ 135°C 储存温度: -40 ~ 100°C
防护等级	IP65

机械稳定性	
振动	20g(20~5000Hz)
抗冲击	50g(11ms)

绝缘	
绝缘电阻	>20MΩ @500VDC
绝缘强度	<2mA @ 500VAC 1min

外形图 (单位: mm)



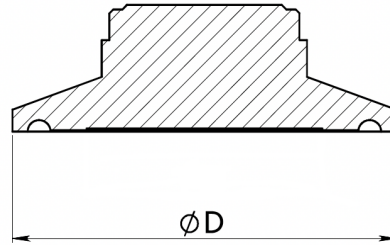
注:

- 1、图所列尺寸可能会随着工艺的更新有所变化
- 2、其他外形和尺寸请咨询销售工程师

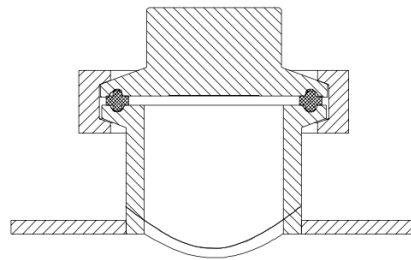
压力接口

选型代号 K505、K640

尺寸图



安装示意图

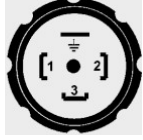
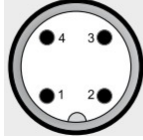
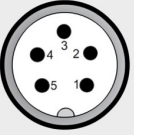
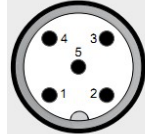


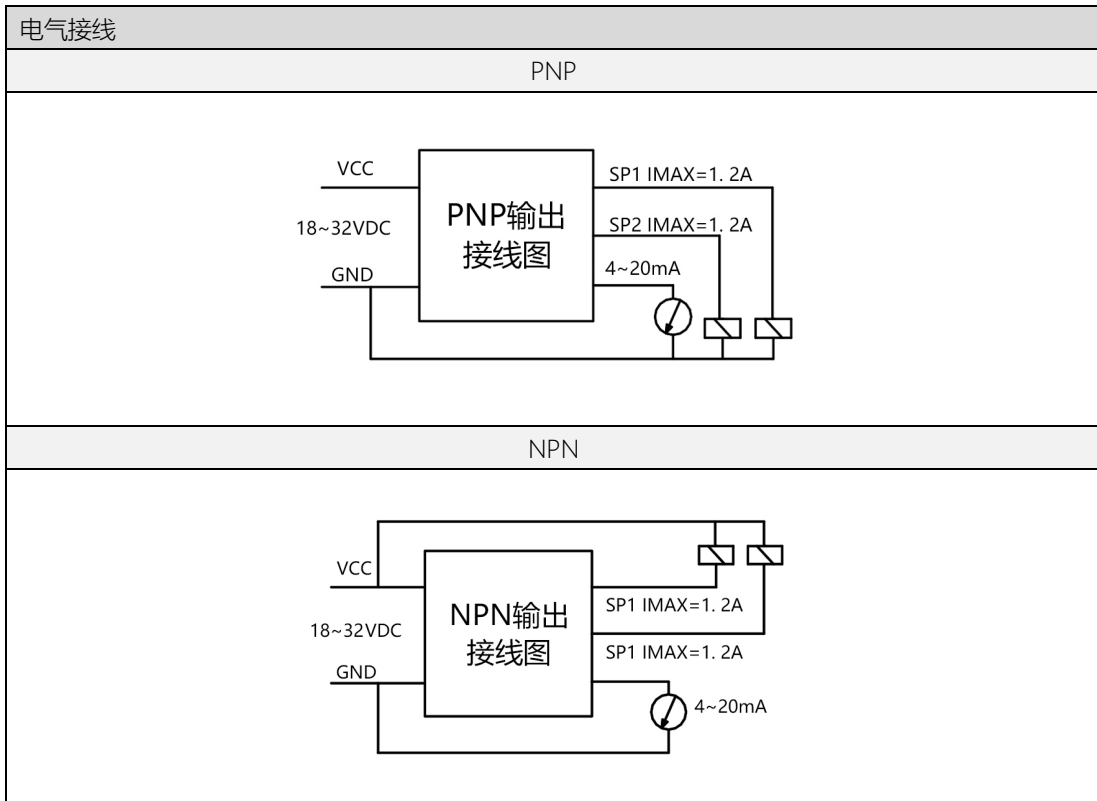
标准	规格	尺寸(ϕD)	耐压	代号
Tri-Clamp	1-1/2"	50.5	2MPa	K505
Tri-Clamp	2"	64	2MPa	K640
ISO 2852	DN38	50.5	2MPa	K505
ISO 2852	DN40 ~ 51	64	2MPa	K640
DIN 32676	DN32 ~ 40	50.5	1.6MPa	K505
DIN 32676	DN50	64	1.6MPa	K640

结构材料

选项代码	部位	说明
AL	外壳	铸铝
S6	压力接口	316L
HC		哈氏合金 C276
DF		PVDF
M5	传感器	陶瓷 Al_2O_3 96%
FK	传感器密封圈	氟素橡胶 FKM
FF		全氟橡胶 FFKM
ED		EPDM
SI		硅橡胶

电气接口

信号定义			
赫斯曼	M12×1 4P	五芯航插	M12×1 5P
			
1:VCC	1:VCC (棕)	1:VCC (红)	1:VCC (棕)
2:GND	2:SP2 (白)	2:GND (黄)	2:SP2 (白)
3:4~20mA	3:GND (蓝)	3:SP1 (蓝)	3:GND (蓝)
	4:SP1 (黑)	4:SP2 (绿)	4:SP1 (黑)
		5:4~20mA(灰)	5:4~20mA(灰)



选型表

代号	类型						
HPM5623	智能压力开关						
举例: HPM5623	量程 (0~X)bar	测量范围	X直接填写				
		代号	输出信号				
		B1	(4~20)mA				
		B10	晶体管输出NPN				
		B11	晶体管输出PNP				
		代号	压力接口				
	K505			Tri-Clamp 1-1/2" ISO 2852 DN38 DIN 32676 DN32-40			
		K640	Tri-Clamp 2" ISO 2852 DN40-51 DIN 32676 DN50				
		代号	电气连接				
				C1	赫斯曼		
				C3	航空接插件		
				C5	M12×1 4P		
				C6	M12×1 5P		
		代号	接液部分材质				
				S6	316L		
				DF	PVDF		
				HC	哈C合金		
		代号	附加功能				
				G	表压 (默认)		
				A	绝压		
	Kn			压力控制点数量,n=1~2			
	QF			本公司出厂检验报告			
	FK			氟橡胶FKM			
	FF			全氟橡胶FFKM			
	ED			EPDM			
	SI			硅橡胶			
		其他定制要求					
举例: HPM5623	(0~2)bar	B1 B11	K505	C3	S6	G K2 FK	

认证信息

工厂认证

认证组织	CQM
质量管理体系	ISO 9001:2015
认证范围	压力变送器的研发和制造
证书编号	00223Q21711R1S